

EL MUSEO DE ARTE DE PONCE, EL MUSEO DE ARTE MÁS GRANDE DEL CARIBE Y UNO DE LOS MEJORES EN AMÉRICA, DA INICIO A UNA ESPECTACULAR EXPOSICIÓN ITINERANTE EN SEIS CIUDADES DE EE. UU. QUE INICIARÁ EN COLABORACIÓN CON EL MUSEO MEADOWS EN DALLAS EL 23 DE FEBRERO DE 2025

En “El sentido de lo bello: seis siglos en pinturas del Museo de Arte de Ponce” se exhibirán 60 obras de artistas de Europa, Norteamérica y Puerto Rico que incluyen los trabajos de Frederic, Lord Leighton, Lucas Cranach el Viejo, sir Joshua Reynolds, Gustave Courbet, Elisabeth Louise Vigée-LeBrun, William-Adolphe Bouguereau, y José Campeche y Jordán, entre otros.

Las demás exposiciones tendrán lugar en el Brigham Young University Museum of Art; el Museum of Fine Arts, en Houston; el Oklahoma City Museum of Art; el Wadsworth Atheneum Museum of Art; y el Cincinnati Art Museum.

PONCE, Puerto Rico y DALLAS (SMU) (20 de diciembre de 2024)—Museo de Arte de Ponce (MAP) da inicio a una exposición itinerante colosal—***El sentido de la belleza: seis siglos en pinturas del Museo de Arte de Ponce***—junto con el Museo Meadows, SMU, su colaborador organizativo y primera sede. Sesenta obras maestras de los principales pintores de Europa, Estados Unidos y Puerto Rico, algunas de las cuales viajan por primera vez a Norteamérica, se exhibirán en el Meadows desde el 23 de febrero hasta el 22 de junio de 2025 y después viajarán a otras cinco instituciones: el Brigham Young University Museum of Art (en Provo, Utah); el Museum of Fine Arts, en Houston; el Oklahoma City Museum of Art; el Wadsworth Atheneum Museum of Art (en Hartford, Connecticut); y el Cincinnati Art Museum.



Frederic, Lord Leighton (inglés, 1830-1896), *Sol ardiente de junio*, c. 1895. Óleo sobre lienzo, 46 7/8 x 46 7/8 in. (119,1 x 119,1 cm). Museo de Arte de Ponce. Fundación Luis A. Ferré, Inc. 63.0406.

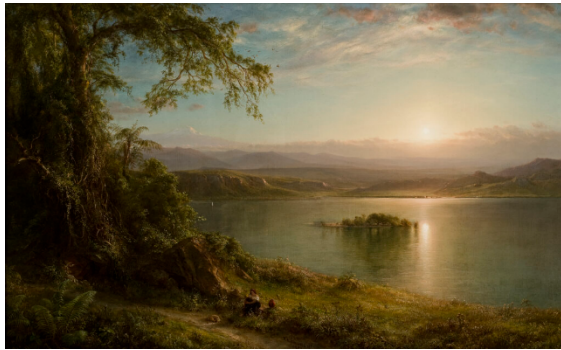
El edificio característico del Museo de Arte de Ponce que data de 1965 y que fue construido por Edward Durell Stone se encuentra experimentando una importante reparación desde 2020 debido a una serie de terremotos que golpearon la costa sur de la isla. Sin embargo, el querido museo, que es una de las instituciones culturales más significativas del Caribe, se ha mantenido imprescindible. Al enfrentar el cierre temporal de sus galerías, el museo prestó muchas de sus grandes obras de arte a museos de todo el mundo y organizó una exposición pequeña de arte puertorriqueño que ha estado viajando por EE. UU. desde 2022. Mientras tanto, las exposiciones han estado montadas en el edificio anexo del museo, donde la investigación, la conservación, los programas educativos y las ventas por menor habían continuado de manera incesante.

Iraida Rodríguez-Negrón, curadora del Museo de Arte de Ponce, creó y desarrolló *El sentido de lo bello* que se presenta en el museo bajo el liderazgo de la directora ejecutiva Deborah L. Roldán. “Esta gira ocurre en un momento fundamental para el Museo de Arte de Ponce, ya que continuamos con las remodelaciones en nuestro edificio histórico mientras que mantenemos viva la misión de compartir la belleza de nuestra colección en Puerto Rico y en el extranjero”, comentó Roldán. “Estamos entusiasmados por inaugurar la gira de la exposición *El sentido de lo bello* en el renombrado Museo Meadows. Somos instituciones hermanas en muchos sentidos y compartimos historias paralelas; ambas colecciones empezaron gracias a líderes empresariales visionarios en la

década de 1950, quienes, más tarde, crearon los museos para traer el arte a las comunidades. El Museo de Arte de Ponce abrió en 1959 y el Meadows en 1965, el mismo año que el Museo de Arte de Ponce inauguró su edificio Durell”.

Como parte de la colaboración, el Museo Meadows —la institución líder norteamericana dedicada al estudio y la presentación del arte español, que celebrará su aniversario número 60 en 2025— le prestará una “obra maestra invitada” al Museo de Arte de Ponce cuando reabra de manera total: *Figura femenina (Sibila con tabula rasa)* (c. 1648) del artista español afamado Diego Velázquez (1599-1660).

“En el Meadows nos enorgullecemos de haber sido el primer museo abordado para organizar esta exposición y hemos fomentado con entusiasmo su desarrollo desde el principio”, declara Amanda W. Dotseth, directora Linda P. y William A. Custard del Museo Meadows y titular de la cátedra Centennial Chair en la Meadows School of the Arts, SMU. “Esperamos incluir a las audiencias del norte de Texas a las extraordinarias colecciones diversas y ricas del Museo de Arte de Ponce”.



Frederic Edwin Church (estadounidense, 1826–1900), *Amanecer en el trópico*, 1872. Óleo sobre lienzo, 28 3/4 × 46 1/2 in. (73 × 118,1 cm). Museo de Arte de Ponce. Fundación Luis A. Ferré, Inc. 59.0082.

Adolphe Bouguereau y James Tissot.

La curadora Patricia Manzano Rodríguez del Museo Meadows será la curadora de la sede para la exposición. La misma fue contratada para su puesto actual en julio de 2024 después de una búsqueda internacional. Es una especialista muy reconocida y una experta en pintura española del siglo XVII.

“La colección del Museo de Arte de Ponce comprende excelentes obras de artistas españoles que se sentirán como en casa en el Meadows, como las pinturas de El Greco, Jusepe de Ribera, Francisco de Goya, Raimundo de Madrazo y Garreta, y Joaquín Sorolla y Bastida”, declaró Manzano Rodríguez. “Por esta razón, tomaremos una dirección diferente para exponer estos lienzos, a diferencia de las otras sedes; los instalaremos junto a las obras de nuestra colección permanente, donde pueden complementarse y generar conversaciones”. También, algo único en la presentación del Museo Meadows, es que habrá dos esculturas policromadas de madera de los artistas del siglo XVII Pedro de Mena y José de Mora, las cuales viajarán exclusivamente para el Meadows.

Una galería dedicada a las obras de artistas puertorriqueños reflejará el orgullo histórico y la rica cultura de las islas del Caribe. Las selecciones incluyen desde imágenes devocionales del pintor de

La exposición presentará 60 pinturas desde el siglo XVI hasta el siglo XXI, que estarán acompañadas de textos descriptivos en inglés y español. Entre las pinturas que se expondrán, estará la icónica *Sol ardiente de junio* (1895) de Frederic, lord Leighton (1830-1896), una de las obras más destacadas de la colección prerrafaelita del museo, de renombre internacional.

Los visitantes también podrán ver pinturas religiosas de Lucas Cranach el Viejo, Peter Paul Rubens y Anthony van Dyck; escenas históricas y míticas de Jean-Léon Gérôme y Angelica Kauffmann; retratos de sir Joshua Reynolds y Elisabeth Louise Vigée-LeBrun; paisajes de Frederic Edwin Church, Claude Lorrain y Gustave Courbet; y escenas de género de William-

finales del siglo XVIII José Campeche y Jordán hasta las obras de artistas contemporáneos como Myrna Báez, Francisco Rodón y María de Mater O'Neill.

La relación de Rodríguez-Negrón con el Museo Meadows comenzó hace más de una década cuando fue nombrada como la primera curadora adjunta del Meadows/Kress/Prado, desde 2011 hasta 2013. También, fue curadora invitada en 2013 de la exposición *El álbum de Stewart: arte, cartas y recuerdos de un mecenas estadounidense en París*.

“Volver al Meadows representa un regreso a casa para mí de muchas maneras. Es donde comenzó mi carrera como curadora, la cual fue guiada por Mark Roglán, el director anterior del museo”, expresó Rodríguez-Negrón. “Ha sido un placer colaborar en este proyecto con mis colegas anteriores. Nuestro equipo está entusiasmado por esta oportunidad para compartir nuestros tesoros con audiencias nuevas y mostrar la extraordinaria colección que administramos. ¡Esperamos que todos visiten Ponce y conozcan más cuando reabran nuestras galerías principales!”.

Para potenciar el deleite de esta exposición, el Museo de Arte de Ponce ha creado un catálogo de especialistas bilingüe y completamente ilustrado, que fue editado por Rodríguez-Negrón para acompañar la exposición. Tiene un ensayo de la curadora que relata la historia del museo y el desarrollo de su colección, junto con participaciones de expertos de Puerto Rico y de EE. UU. sobre cada una de las obras que comprende la exposición.

Esta exposición ha sido organizada por el [Museo de Arte de Ponce](#), en colaboración con el [Museo Meadows](#), SMU, en Dallas, y se ha financiado gracias a una generosa donación de [The Meadows Foundation](#). El [National Endowment for the Arts](#) respalda parte de este proyecto. Apoyo promocional provisto por [NBC 5/KXAS](#), [Telemundo 39/KXTX](#), y el [Dallas Tourism Public Improvement District](#).

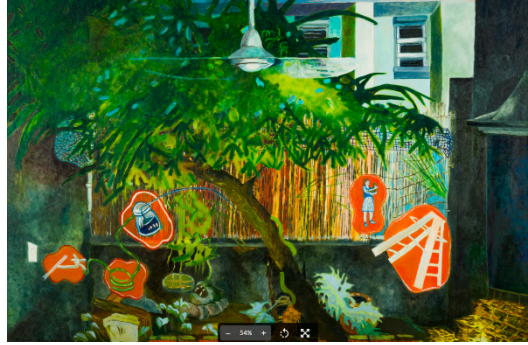
El Museo Meadows está ubicado en el campus de la SMU en 5900 Bishop Blvd., Dallas, Texas 75205. Se encuentra abierto desde las 10 a. m. hasta las 5 p. m. de martes a sábado, con horario extendido hasta las 9 p. m. los jueves y desde la 1 p. m. hasta las 5 p. m. los domingos. El estacionamiento es gratuito para los visitantes del museo. Para obtener más información, visite meadowsmuseumdallas.org.

ACERCA DEL MUSEO DE ARTE DE PONCE

Luis A. Ferré fundó el Museo de Arte de Ponce en 1959. El museo es una organización sin fines de lucro que se dedica a la colección, la conservación, el estudio y la exposición de obras de arte. Con una colección permanente de más de 4000 objetos, el museo es un ícono cultural del Caribe. En la actualidad, sus galerías principales están siendo reparadas después de los terremotos del 2020 en Puerto Rico. Durante estas remodelaciones, la colección del museo ha continuado creciendo y ganando reconocimiento en Estados Unidos y el resto del mundo a través de préstamos y exposiciones itinerantes. museoarteponce.org.

ACERCA DEL MUSEO MEADOWS

El Museo Meadows es la principal institución estadounidense dedicada al estudio y la difusión del arte español. En 1962, el empresario y filántropo de Dallas Algur H. Meadows donó su colección privada de pinturas españolas a la Southern Methodist University, junto con fondos para establecer



María de Mater O'Neill (puertorriqueña, n. 1960), *Patio*, 2000. Óleo sobre lienzo, 81 5/8 × 111 5/8 × 2 1/8 in. (207,3 × 283,5 × 5,4 cm). Museo de Arte de Ponce. Fundación Luis A. Ferré 2023.2697.4. Regalo de Roderic Steinkamp.

un museo. El museo abrió sus puertas en 1965, dando así el primer paso para cumplir lo que Meadows había concebido como “un pequeño Prado para Texas”. En la actualidad, el Meadows cuenta con una de las colecciones de arte español más extensa y completa fuera de España. La colección abarca desde el siglo X hasta el siglo XXI y cuenta con objetos medievales, esculturas renacentistas y barrocas, y destacadas pinturas del Siglo de Oro, así como de maestros modernos.

###

CONTACTOS DEL MUSEO DE ARTE DE PONCE:

PUERTO RICO

Yetzenia Álvarez

yvalvarez@gmail.com

787-608-2255

NUEVA YORK

Barbara Wagner

Barbara Wagner Communications

barbara@bwagnerpr.com

917-751-4387

CONTACTOS DEL MUSEO MEADOWS:

DALLAS

Becky Mayad

Mayad PR

becky@mayadpr.com

214-697-7745

MADRID

Julián Hernández Miranda

julian.hdez58@gmail.com

+ 34 630 963 735